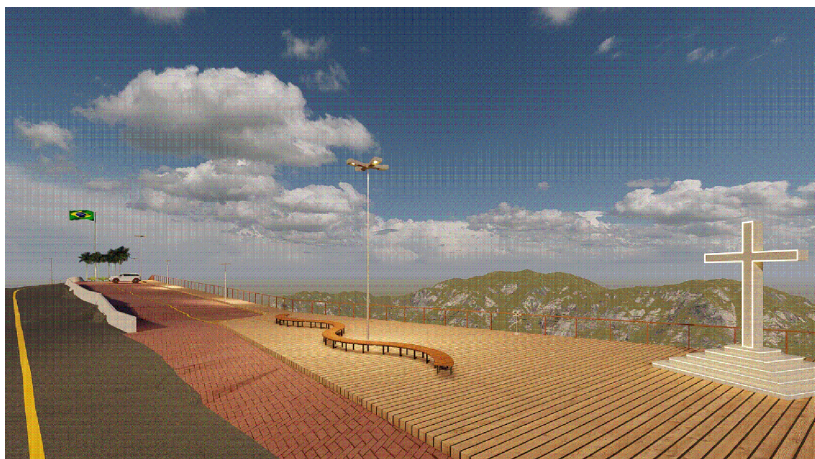
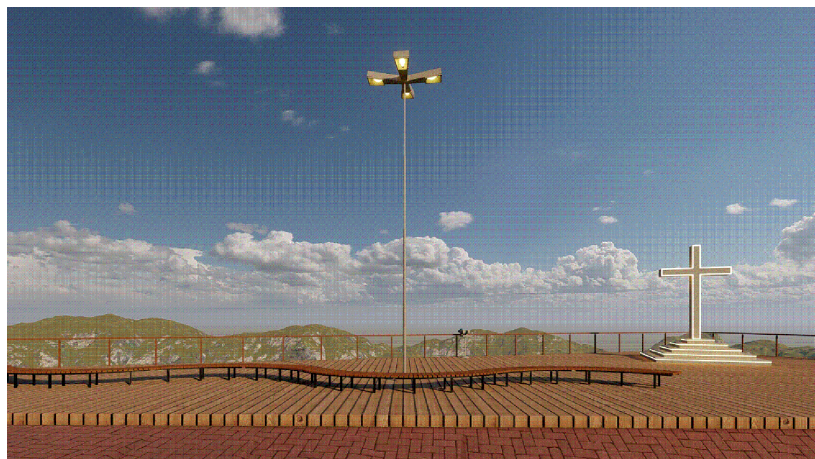
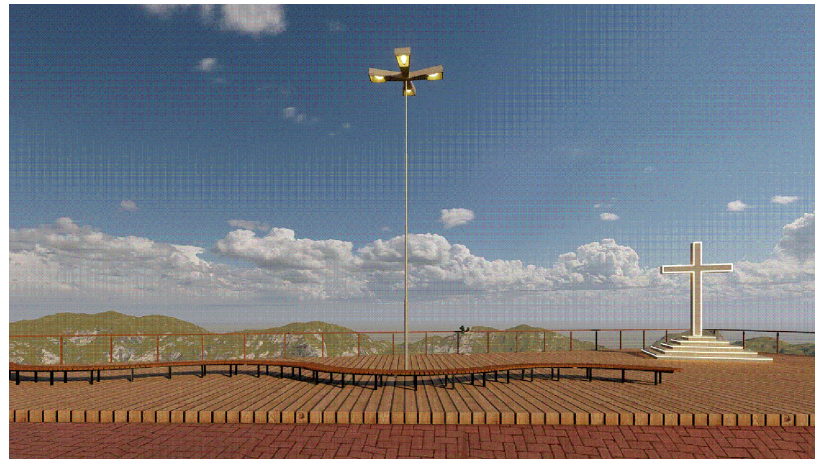
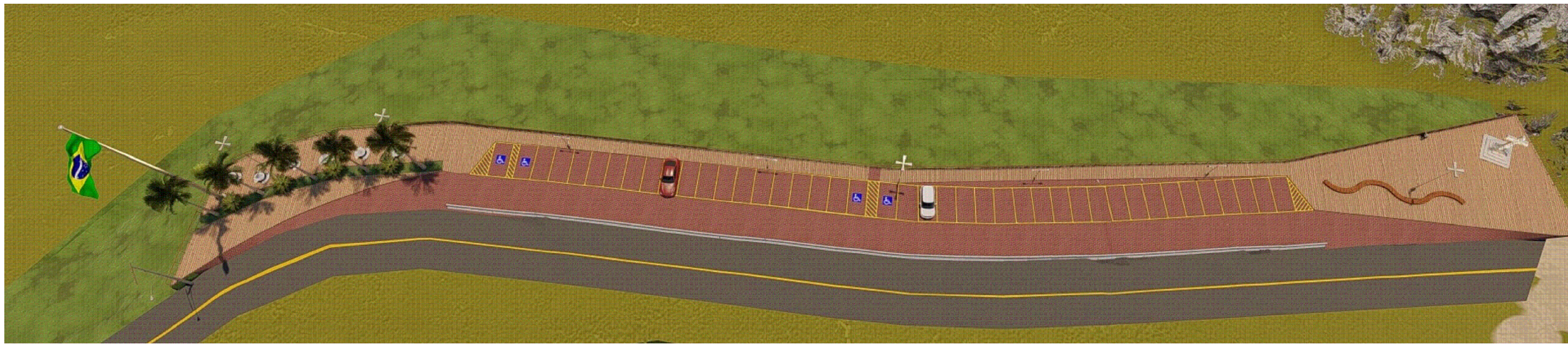


PLANTA BAIXA - IMPLANTAÇÃO
MIRANTE DAS MARAVILHAS
ESC 1/250



IMAGENS
MIRANTE DAS MARAVILHAS
ESC SEM ESCALA

LEGENDA

SIMB.	DESCRIÇÃO	QUANTIDADE	COD. SINAPSETOP
	MESA DE CONCRETO APARENTE - 6 UNIDADES	6	ED-48360
	MASTRO P/ BANDEIRA 25m - 1 UNIDADE	1	-
	LIXEIRA DUPLA - 10 UNIDADES	10	-
	BANCO CURVO EM AÇO- ACABAMENTO EM MADEIRA RIPADA	1	-
	CRUZ ILUMINADA - VER DET.	1	-
	PALMEIRA GUARIROBA	5	-
	CICA	4	98509
	POSTES EM TUBOS DE AÇO - 7m - VER DETELHES TÉCNICOS NO MEM. DESCRITIVO ELÉTRICO	8	-
	REFLETORES DE PISO	5	-

NOTAS:

- 1-MEDIDAS EM CENTÍMETROS, COTAS ALTIMÉTRICAS EM METROS.
- 2-TODAS AS MEDIDAS DEVERÃO SER CONFERIDAS NO LOCAL.
- 3-EM CASO DE DÚVIDA, CONSULTAR OS RESPONSÁVEIS TÉCNICOS PELO TELEFONE: (31) 2528 6037
- 4-NÃO MEDIR OS DESENHOS, SEGUIR COTAS.
- 5-DIREITOS AUTORAIS RESERVADOS L.F.5988 DE 14/12/1973

REV	DESCRIÇÃO	DATA	EXEC.	VERIF.	APROV.
CONTRATADA:	CONTRATO N°				
VIÁVOZ EIRELI	RT: TAMIREZ P. MELO REG. CAU/MG: A113436-1 ASS:	PROJ:			
	RT: JOSÉ H. R. BAESE REG. CREA/MG: A 053341/D ASS:				
CONTRATANTE:	PREFEITURA DE SANTA LUZIA				
PROGRAMA:	PROJETO ARQUITETÔNICO - MIRANTE ALTO DAS MARAVILHAS				
MUNICÍPIO/ÁREA:	SANTA LUZIA - MG / ESTRADA DAS MARAVILHAS				
TÍTULO:	PROJETO ARQUITETÔNICO PLANTA BAIXA IMPLANTAÇÃO				
DATA:	SET/2021	ESCALA:	INDICADA	PRANCHA:	
ARQUIVO:	PREF SANTA LUZIA_MIRANTE V3.dwg				01 / 09